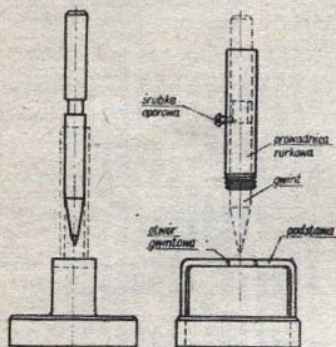


Drobne usprawnienia warsztatowe

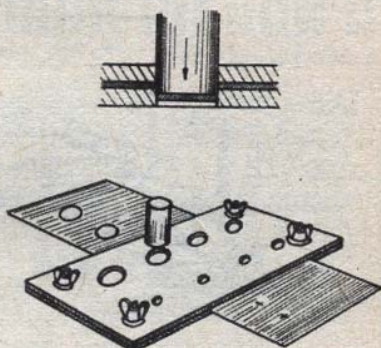
PUNKTARKA DO METALU

Dokładne wyznaczenie osi otworów w metalu usprawnia proste urządzenie zwane punktarką. Wymiary punktarki powinny być dostosowane do wymiarów posiadanego punktaka. Precyzyjną dokładność w punktowaniu osi otworów można osiągnąć tylko przez idealnie prostopadłe osadzenie przewodnicy rurkowej w podstawie

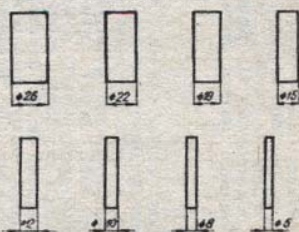


DZIURKARKA DO KARTONU

Dwie płytki metalowe z otworami o podanych średnicach skrócone i śrubkami z dokładnie dopasowanymi przebijakami tworzą prosty przyrząd zwany dziurkarką. Przyrząd ten odda nam nieocenione usługi przy wykonywaniu albumów i teczek, znacznie przyspieszając wybijanie różnych otworów w papierze, kartonie i cienkiej tekturze.



Przebijaki



PRZYSTOSOWANIE TERMOMETRU POKOJOWEGO DO PRACY W CIEMNI FOTOGRAFICZNEJ

Przy pomocy termometru „fotograficznego” można odczytywać temperaturę nie tylko w jasnym pokoju, ale także podczas prac z białą w zupełnej ciemności. Aby przystosować zwykły termometr pokojowy do „pokazywania” temperatury w ciemności, potrzeba:

- świecącej farby (do nabycia w handlu),
- kawałek kartonu.

Pracę zacząłem od przygotowania paska kartonu o wymiarach 1×100 mm i pokrycia go świecąca farbą. Tą samą farbą pokryłem też cyfry i kreski skali. Następnie pod rurką z rtęcią przymocowałem pasek kartonu pokrytego farbą przy pomocy dwóch małych gwoździków. Deseczkę ze skalą skróciłem do 10° C.

Ślupkę rtęci w tym termometrze, podnosząc się, zasłania część świecącego paska, którego dolny świecący koniec pokazuje temperaturę w ciemni.

Usprawnienie opracował kol. Wojciech Jaskólski z Niesfusza, pow. Konin.

