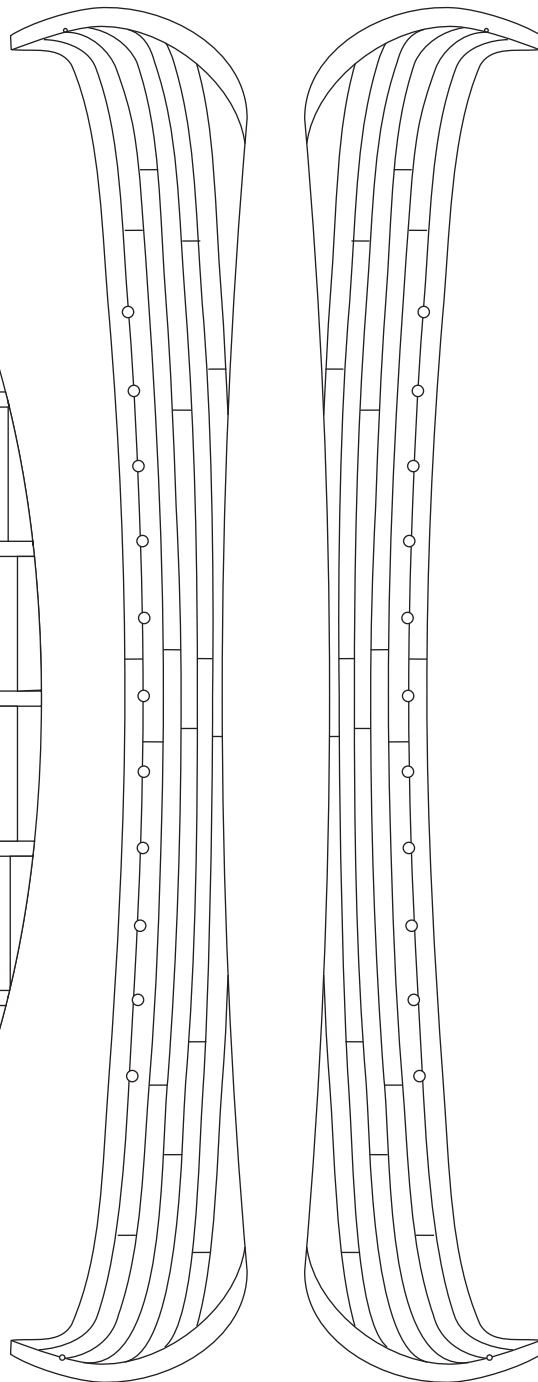


Rysunek główny, skala 1:3

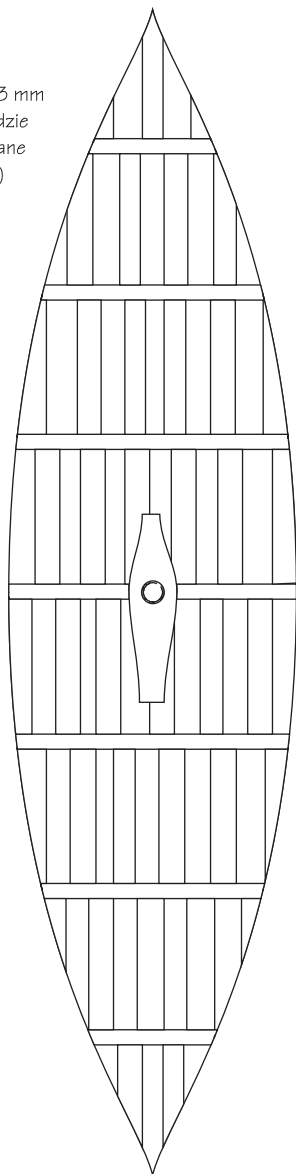
Głowa smoka
(2 x 0,4 mm)



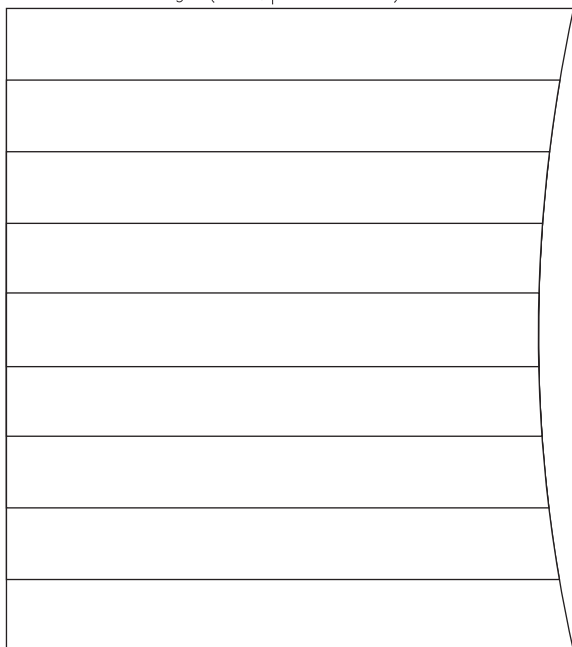
Burta (2 szt., 0,4 mm)



Dno
(1 szt., 3 mm
- krawędzie
ukosowane
do burt)



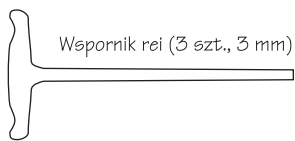
Żagiel (1 szt., płótno surowe)



Tarcza (24 szt., 0,4 mm)



Wspornik rei (3 szt., 3 mm)



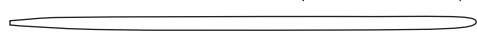
Wieszak na wiosła (4 szt., 3 mm)



Pióro wiosła (24 szt., 0,4 mm)



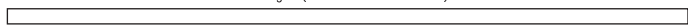
Trzon wiosła (24 szt., śr. 2 mm)



Ogon smoka
(2 x 0,4 mm)



Reja (1 szt., śr. 2 mm)



Maszt (1 szt., śr. 3 mm)



Gniazdo masztu (1 szt., 3 mm)



Ster (1 szt., 0,4 mm)

