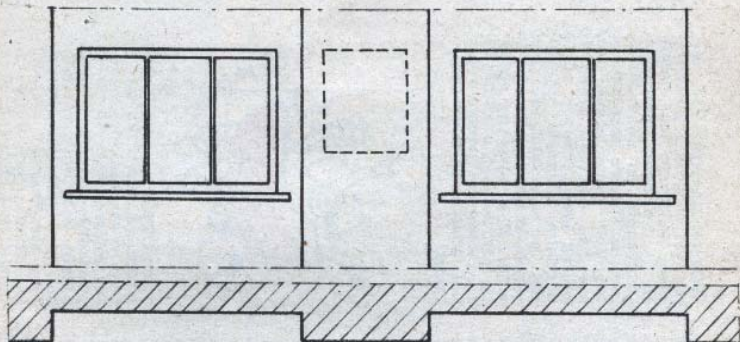


ŁAMIGŁÓWKA WARSZTATOWA 12

Jak w najprostszy sposób można umocować do występu ściany (np. między oknami) lub we wnęce ściennej obraz, półkę albo wieszak nie wbijając w ścianę ani gwoźdźcia ani haka, ani szpilek, nie używając kleju ani taśm klejowych, nie zawieszając sznurków ani drutów, nie wkręcając śrub ani nie dziurawiąc ściany w żaden inny sposób.

Trafne rozwiązania lamigłówek należy przelać do Redakcji „Młodego Technika” (krótki opis i rysunek) w ciągu dni 30 od daty ukazania się numeru w sprzedaży, z dopiskiem: „Rozwiązanie lamigłówki 12” i dokładnym adresem. Autorzy najlepszych rozwiązań otrzymają honorarium

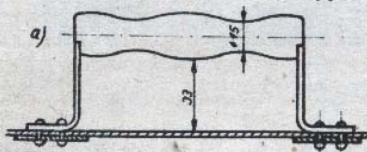


ROZWIĄZANIE ŁAMIGŁÓWEK Z NRU 8 I 9

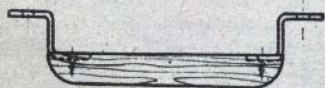
Rozwiązanie jednej z dwóch lamigłówek zamieszczonych w nrze 8 podaliśmy w poprzednim numerze. Najlepsze rozwiązanie drugiej lamigłówki nadesłał kol. Andrzej Laprus z Buska Zdroju (rys. 3).

Łamigłówkę zamieszczoną w nrze 9 na ogół dobrze rozwiązali wszyscy uczestnicy. Najlepiej opracowali rozwiązanie kol. Bohdan Walknowski z Krakowa (rys. 1) i kol. Lucjan Maliszewski z Wrocławia (rys. 2).

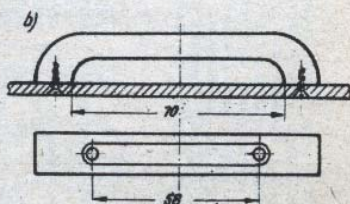
Wszyscy wymienieni otrzymują honoraria przesłane pocztą.



Rys. 1



Rys. 2



Rys. 3

