

## DOWCIPNA ZABAWKA

Dowcipną zabawkę o efektownych ruchach przedstawia rys. 1. Jest to zwykłe pudełko od zapatek (może być od lekarstw) z dwoma sztucznymi myszkami, jedna widoczna, a druga ukryta. Przy zamknięciu pudełka widoczna myszka chowa się do wnętrza, a przy otwieraniu jedna z nich wysuwa się i robi wrażenie żywej myszki. Myszki przyszyte są do taśmy płóciennej i obracają się na walczkach umocowanych w szufladce pudełka. Końce taśmy przyklejone są do pudełka, w związku z czym przy otwieraniu w jedną lub w drugą stronę naciągamy taśmę i samoczynnie wysuwamy myszkę do góry.

Obie myszki (rys. 2) wykonamy z filcu grubego o barwie szarobrazowej lub białej. Z kawałka filcu wycinamy myszkę o zbliżonych wymiarach do podanych. Do wycinania i uformowania odpowiedniego kształtu potrzebne są ostre nożyczki i bardzo ostry nóż lub żyletka.

Po ukształtowaniu myszki, w miejscu ogona robimy otwór kołcem i osadzamy w nim ogonek długości 20 mm, który zrobimy z igelitowego czarnego sznurka używanego do wyrobu siatek. Ogonek przyszywamy nitką do korpusu myszki. Ładnie ukształtowanym myszkom osadzamy czarne oczy (pacioreki) i przyprawiamy za pomocą kleju czarne wąsy z włosa.

Dwa wałki (rys. 3), długości 30 mm każdy, zwijamy z taśmy papierowej pokrytej klejem. Taśmę zwijamy ściśle do uzyskania średnicy 3,5 mm z małym otworem w środku dla szpilki. Wałki można również wykonać z gałązek wikliny.

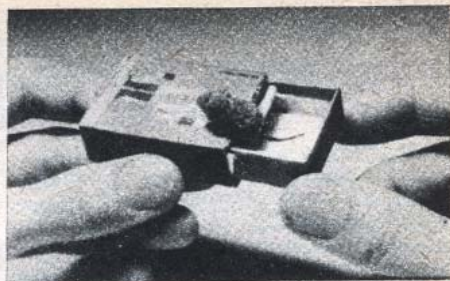
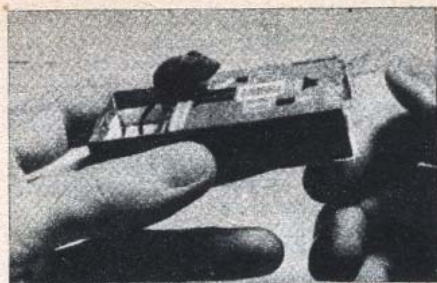
Taśmę płócienną szerokości 10–12 mm owijamy na wałku i zszywamy nitką, jak pokazano na rys. 4, pozostawiając woiny koniec długości około 6 cm.

Do taśmy przyszywamy myszkę w odległości 1/3 jej długości od ogona, jak to widać na rys. 5. Z drugą myszką postępujemy w podobny sposób.

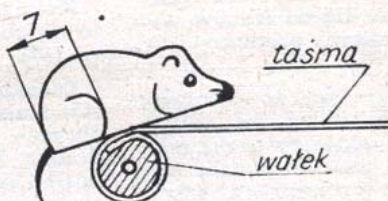
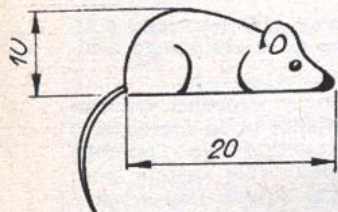
Wałki wraz z myszkami osadzamy w szufladce pudełka (rys. 6) za pomocą dwóch szpilek uciętych do długości 12 mm. Podany na rysunku wymiar 3 mm jest uzależniony od średnicy wałka, a wymiar 15 mm od długości myszki.

Po zamocowaniu wałków nasuwamy na pudełko wewnętrzne pudełko zewnętrzne tak, aby końce taśmy wystawały z niego na zewnątrz. Pudełko zewnętrzne dosuwamy do jednej z myszek i naciągamy taśmę (rys. 1). W takim położeniu przyklejamy taśmę do górnej ścianki pudełka klejem stolarskim „na gorąco”. Po wyschnięciu miejsca klejonego przyklejamy drugi koniec taśmy i wystające końce odcinką obcinamy równo z krawędzią pudełka. Dla lepszego zainteresowania kolegów naklejamy na pudełko ciekawą etykiętkę i możemy zacząć demonstrowanie zabawki.

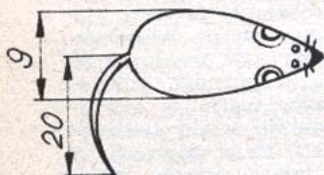
Opr. St. Sabat



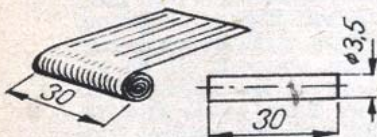
Rys. 1.



Rys. 5.



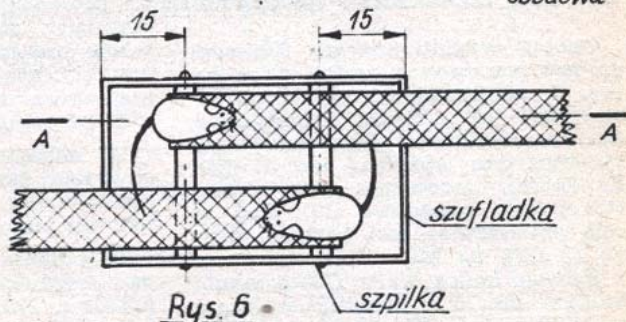
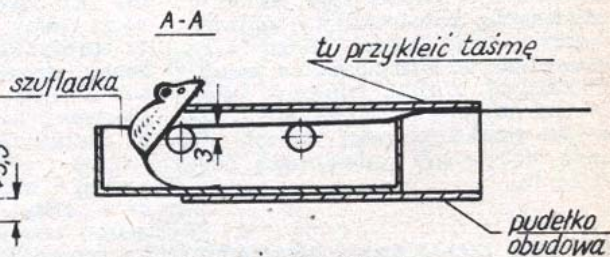
Rys. 2.



Rys. 3.



Rys. 4.



Rys. 6.