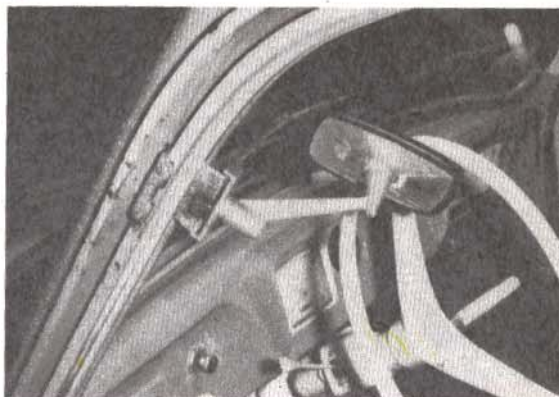


ZABEZPIECZENIE LUSTERKA SAMOCHODOWEGO PRZED KRADZIEŻĄ

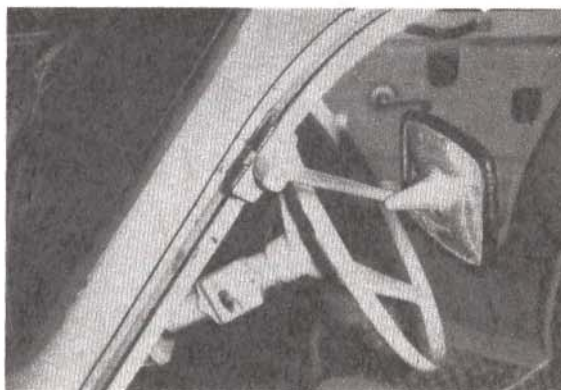
Zewnętrzne lusterka samochodowe narażone są na kradzież ze względu na sposób ich montażu za pomocą dwóch wkrętów, które można z łatwością odkręcić w ciągu paru sekund. Aby zabezpieczyć się przed taką możliwością, możemy wykonać specjalne zamocowanie lusterka pod warunkiem, że przednia część ramy naszego samochodu jest pochylona do tyłu tak, jak np. w samochodach Trabant czy Syrena.

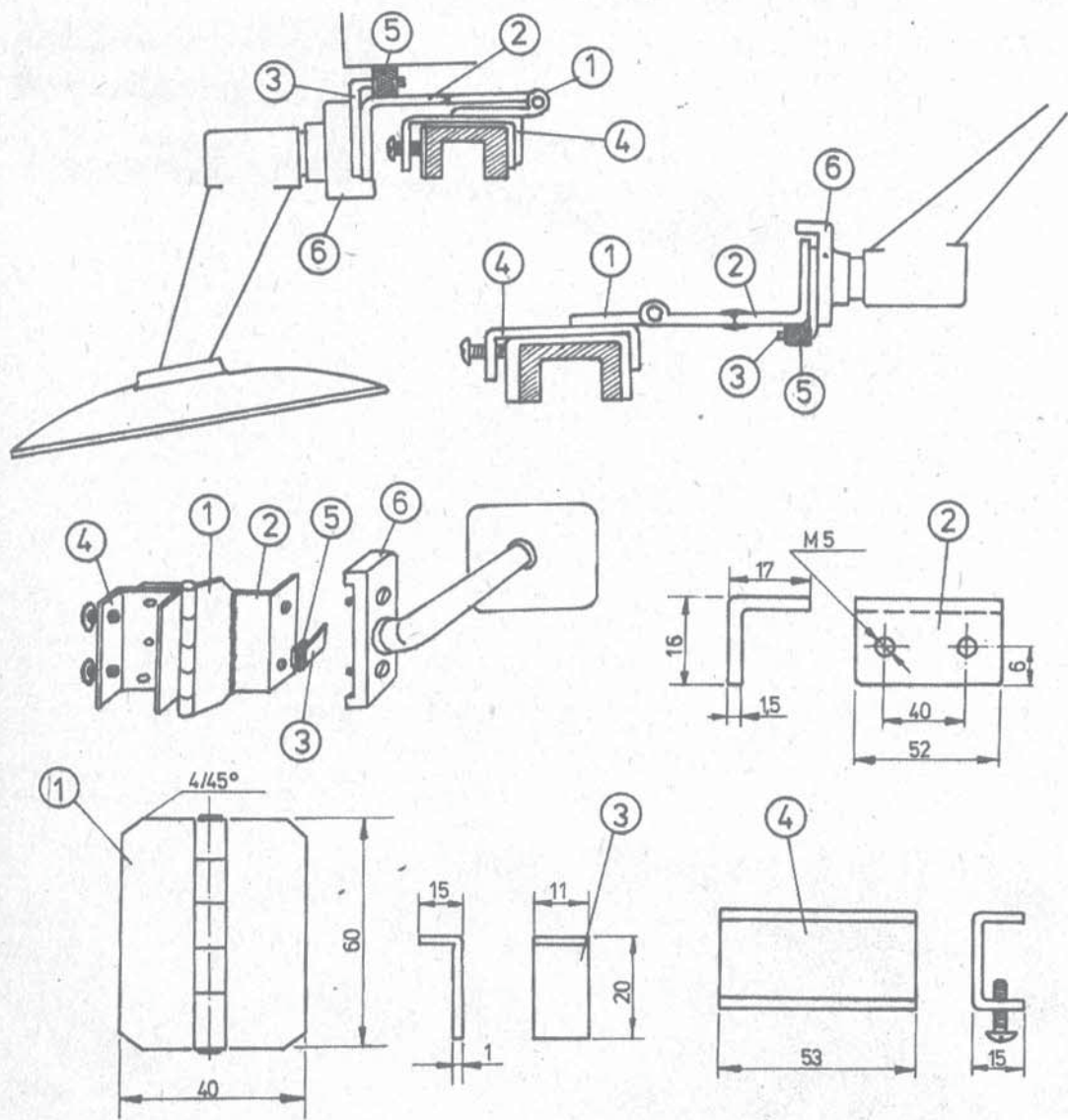
Zabezpieczenie lusterka będzie polegało na wyposażeniu go w urządzenie umożliwiające odchylanie go do wnętrza samochodu. W ten sposób po zamknięciu drzwi lusterko znajdzie się za szybą. Na zamieszczonych fotografiach przedstawione jest lusterko zamocowane do nadwozia samochodu Trabant w pozycji zabezpieczonej i w pozycji otwartej – do jazdy.



Fot.1

Fot.2





Pracę rozpoczniemy od przygotowania zawiasu meblowego (1), którego naroża trzeba ścieć piłą do metalu zgodnie z rysunkiem. Następnie z blachy grubości 1,5 mm wykonamy kątownik (2) i przyspawamy go do zawiasu.

Kątownik (3) służący do zabezpieczenia lusterka przed drganiami wygniemy z blachy grubości 1 mm i zaopatrzymy w gumowy zderzak (5), na który można użyć jednej z uszczelek do autosyfonu.

Montaż uchwyty lusterka wykonamy nitując lub spawając zawias (1) z fabrycznym uchwytem ramy

(4). Następnie stopę uchwyty ramienia lusterka (6) połączymy wkrętami M5 z kątownikiem (2) wsuwając pomiędzy obydwa elementy kątownik (8) tak, by przy otwartym lusterku do pozycji jazdy, zderzak (5) opierał się dość mocno o nadwozie samochodu.

Montując uchwyt (4) na ramie drzwi należy również pamiętać o włożeniu między metalowe elementy gumowych podkładek zabezpieczających lakier przed porysowaniem i uszkodzeniem wkrętami mocującymi.

Mgr Krzysztof Kopański