

NA WADSTACIE NA PAROŚLIACIE

BUDUJEMY LATAWCE

Mały latawiec sterowany

Ten bardzo prosty w budowie model jest odpowiedni szczególnie dla najmłodszych majsterkowiczów.

Latawiec składa się z trzech listewek długości 650 mm i przekroju 5×5 mm, złożonych zgodnie z rys. 1. Na końcach listewek wykonuje się nacięcia szerokości około 2 mm i głębokości 3 mm w celu późniejszego przywiązania w tych miejscach sznurków (fot. 1).

Podłużne listewki w tylnej części ścinamy nieco ukośnie i sklejemy w kształcie litery „V”, wzmacniając złącze nawiniętą nicią. Na końcówki listewek zakładamy pętle z drutu, np. ze spinacza biurowego, zamocowane nicią nasyoną klejem (fot. 2). Pętle te służą do umocowania uzda, ogona i ewentualnych linek do połączenia kilku latawców w łańcuch. Listewkę poprzeczną mocujemy również klejem i nicią.

Ramę z listew usztywniamy cienkim sznurkiem, silnie napiętym i zawiązanym, przeciągniętym przez nacięcia listewek. Teraz należy wyrównać szkielet latawca, kontrolując wzajemne położenie listewek i odstępów między nimi. Odrobina kleju zapobiega przesuwaniu się sznurka.

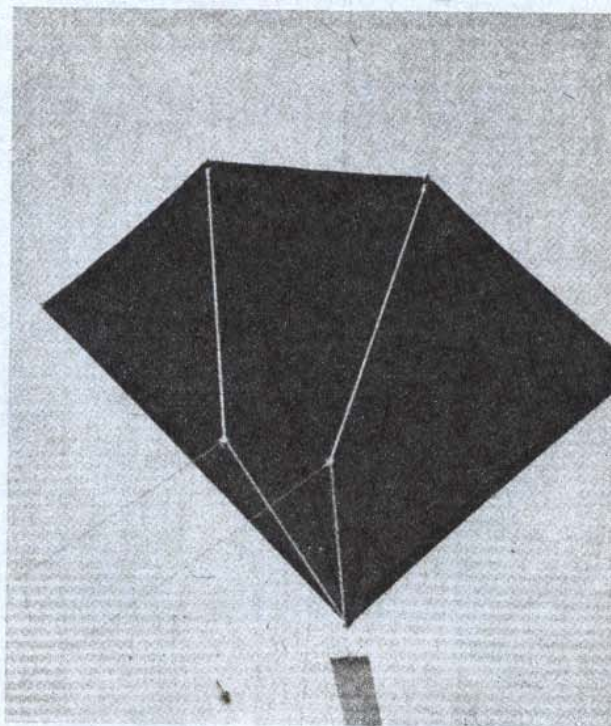
Następnie oklejamy latawiec – najprościej cienkim, mocnym papierem, używanym do modeli latających lub lekkim, możliwie gęsto tkanym materiałem (np. szyfonem). Materiał ten wycinamy z dwucentymetrowym naddatkiem na całym obwodzie, owijamy wokół sznurka i przyklejamy.

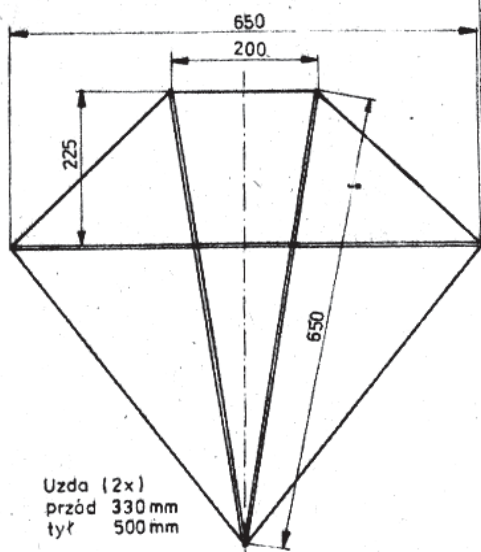
W ten sposób nasz latawiec jest już prawie gotowy, brakuje jeszcze tylko uzdy i ogona.

Podwójna uzda o wymiarach podanych na rysunku (przód 330 mm, tył – 500 mm) umożliwia zarówno zwykle prowadzenie latawca na jednej linie (zebrać obie pętle i przywiązać linę) jak również kierowanie latawcem w powietrzu za pomocą dwóch linek długości po 30 m. Latawiec skręca zawsze w tym kierunku, w którym ściągany jest liną.

Na ogon najlepiej nadaje się kolorowa wstążka szerokości 45 mm. Zamiast niej można użyć pasków krepiny. Do kawałka wstążki długości 5–6 m przyklejamy cienką listewkę, pośrodku której znajduje się pętla

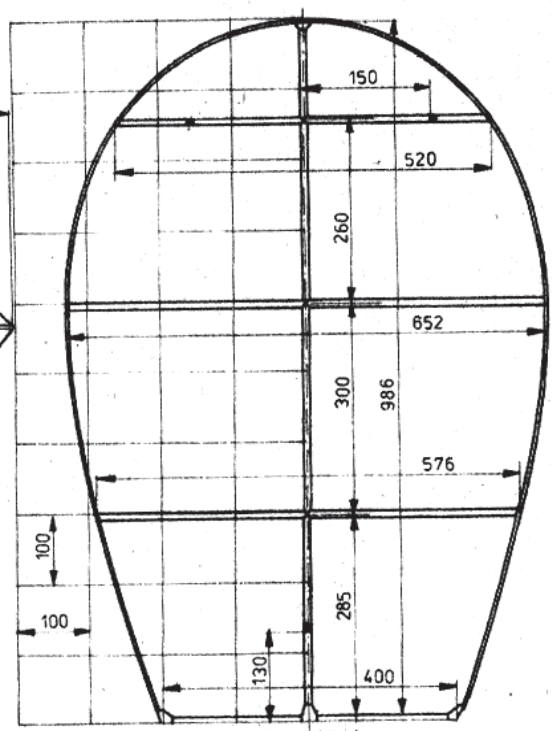
Fot. 1





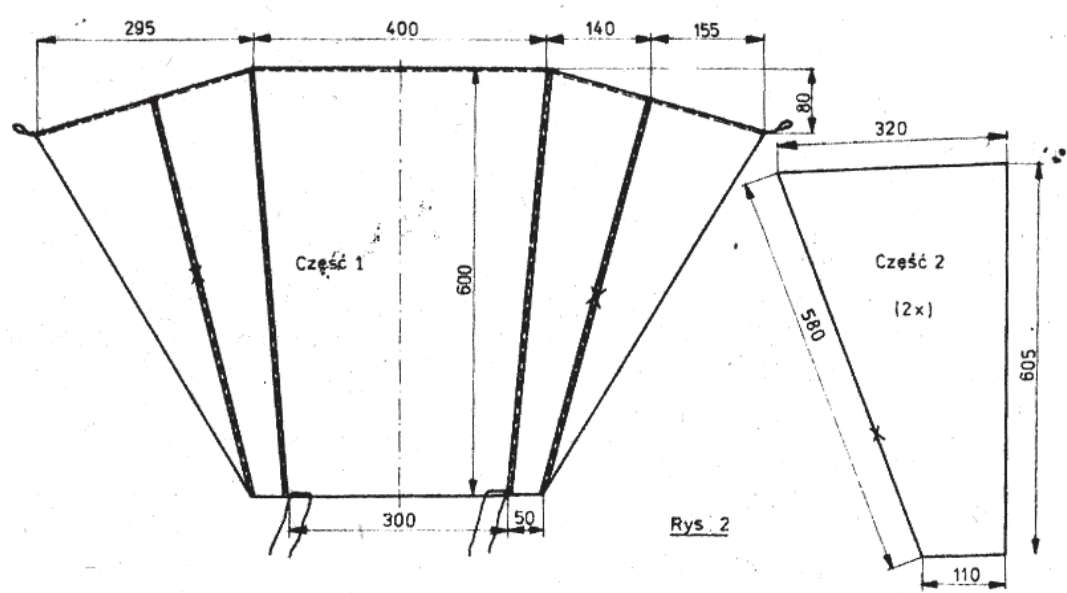
Uzda (2x)
przód 330 mm
tył 500 mm

Rys. 1



Uzda (2x)
przód 500 mm
tył 650 mm

Rys. 3



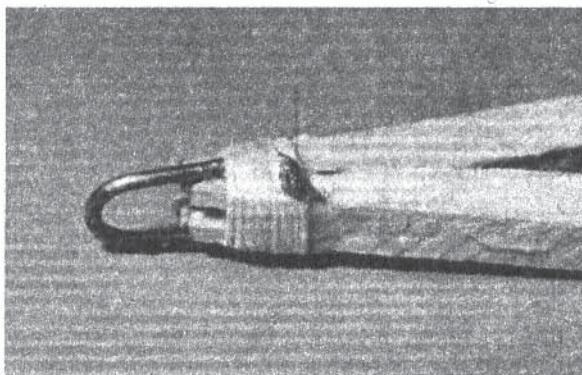
Rys. 2

z sznurka. Służy ona do zaczepienia ogona latawca do tylnej pętli z drutu.

Latawce kieszonkowe

Określenie „latawce kieszonkowe” ma podwójne znaczenie. Po pierwsze, taki latawiec nie jest usztywniony konstrukcją z listewek – można go więc złożyć i schować do kieszeni. Po drugie, ma on zwięzające się ku tyłowi kieszenie, które nadymając się podczas lotu zapewniają wystarczającą sztywność konstrukcji (fot. 3). Uszycie takiego latawca z cienkiego, jeśli to możliwe nie przepuszczającego powietrza, materiału (ortalion, dederon itp.), jest bardzo proste.

Potrzebne części wycinamy z materiału z 1,5-centymetrowym naddatkiem na szew (rys. 2). Część 1 obrębiamy dookoła, wprowadzając w górną krawędź cienki, mocny sznurek z pętelkami na końcu, do zaczepienia 3-metrowej uzdy, wyposażonej z przodu w pętlę do zaczepienia linki latawca. Następnie obrębiamy najpierw przednią, a potem tylną krawędź obydwu kieszeni (część 2) i przyszywamy je do części zasadniczej latawca, wzdłuż wyznaczonych linii. Dwa ogony długości po 1500 mm, wykonane ze wstążki szerokości 30 mm, służą w niewielkim stopniu do stabilizacji latawca podczas lotu, zarazem powiewając na wietrze dają efektowny widok.

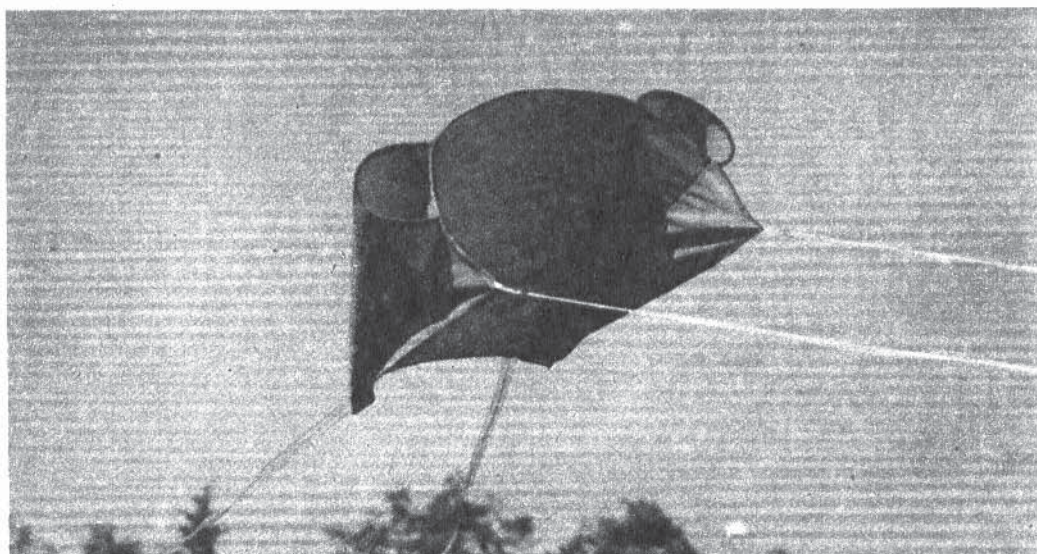


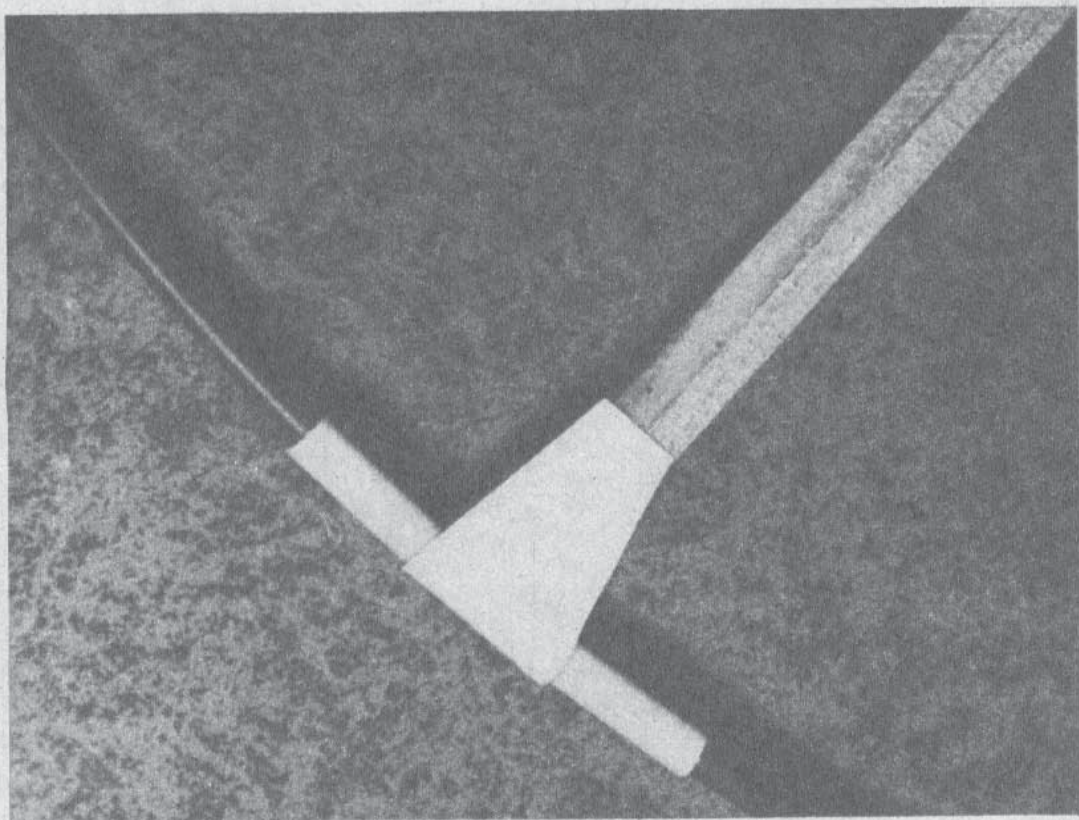
Fot. 2

Ośmiornica

Budowa tego atrakcyjnego latawca również nie jest skomplikowana. Listwa podłużna o przekroju 10×10 mm zwięza się ku przodowi i ku tyłowi do 5 mm (rys. 3). Cztery listwy poprzeczne o przekroju 5×10 mm należy, zgodnie z rysunkiem połączyć z listwą podłużną za pomocą kleju i nici. Krawędź latawca tworzy pręt z PCW o średnicy około 4 mm. W razie braku wystarczająco długiego pręta możemy połączyć dwa krótsze za pomocą rurki (długości 50 mm) z PCW lub metalowej. Pręt przyklejamy najpierw do przedniej części podłużnej listewki za pomocą podwójnych nakładek z kartonu (fot. 4). Następnie w ten sam sposób pręt

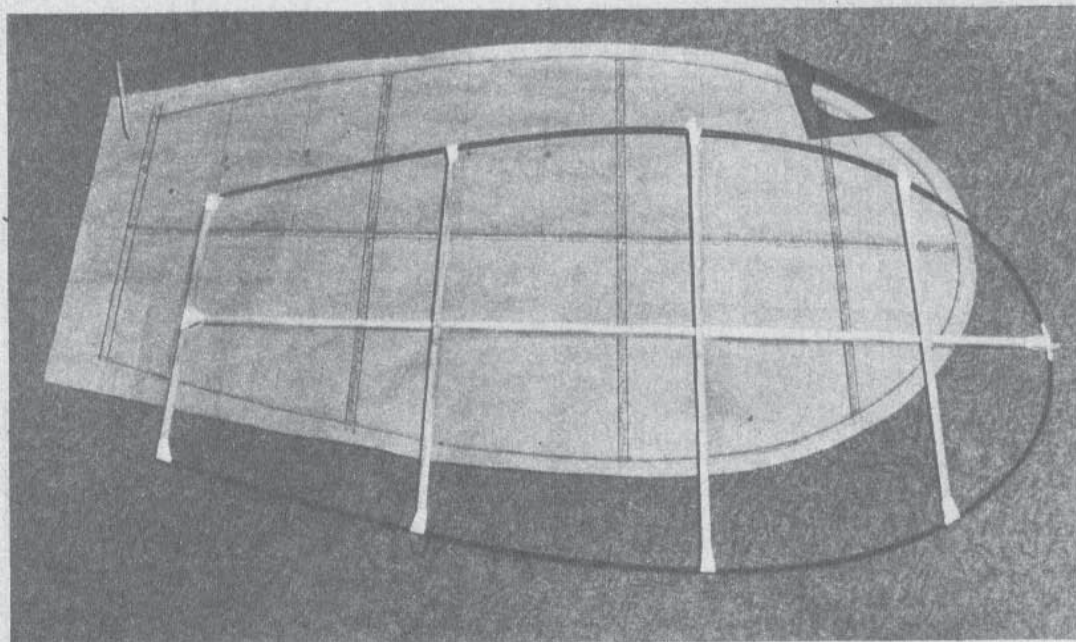
Fot. 3

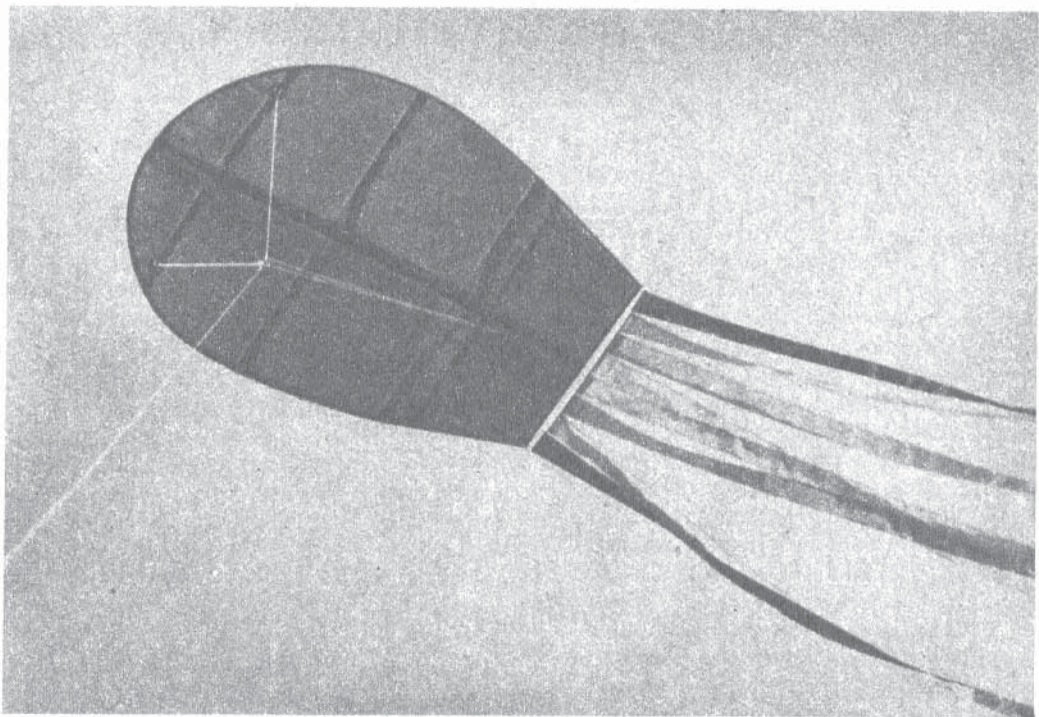




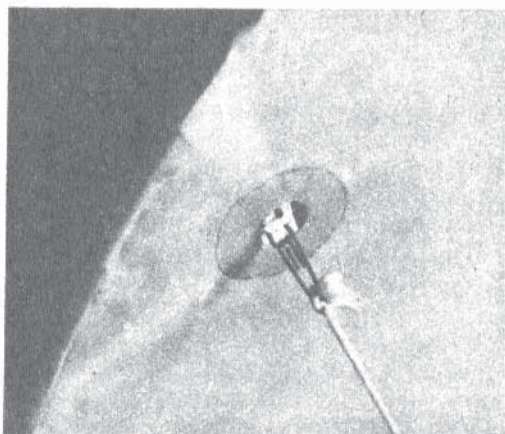
Fot. 4

Fot. 5

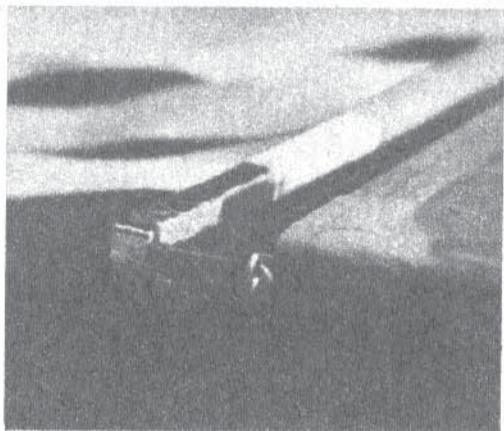




Fot. 8



Fot. 6



Fot. 7

mocujemy do kolejnych listewek poprzecznych. Aby zapewnić właściwy kształt krąwdzi montujemy szkielet na arkuszu papieru pakowego z odwzorowanym rysunkiem latawca (fot. 5).

Do pokrycia używamy wymienionych już w poprzednich opisach materiałów. Naddatek szerokości 20 mm nacinamy i przyklejamy, zawijając ku górze. Fot. 6 pokazuje miejsce i sposób zaczepienia uzdy do pętli mocu-

jącej (wykonanej ze spinacza biurowego). Na poszycie, w celu wzmocnienia go, naklejono krążki z materiału i wycięto w nich otwory dla przełożenia pętli mocujących. Sposób zaczepienia listwy z naklejonymi 8 wstążkami szerokości 45 mm i długości 5-6 m, tworzącymi ramiona ośmiornicy przedstawia fot. 7, natomiast na fot. 8 widzimy ośmiornicę w locie.

oprac. redakcja PRACTIC - NRD